

VUOI UNA CASETTA?

#LEGGERE OVUNQUE

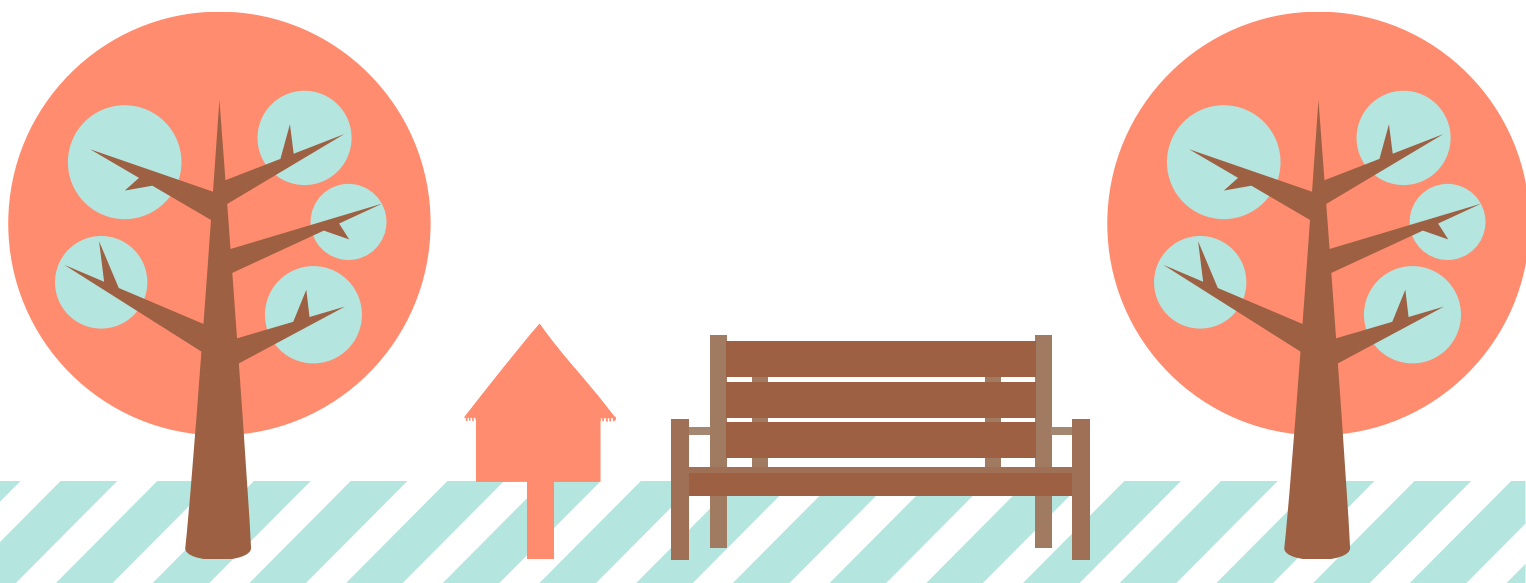
VUOI FARE PARTE DELLA **BIBLIOTECA DIFFUSA - LEGGERE OVUNQUE?**
PARTECIPA ALLA RETE!

FAI RICHIESTA inviando una mail a info@associerete.it

Invia:

- UNA BREVE DESCRIZIONE DELLA LOCATION SCELTA (con indirizzo per la sua geolocalizzazione) e delle attività di promozione della lettura che vorresti sviluppare sul tuo territorio come Comune/Biblioteca/Associazione (massimo 1000 battute)
- 3 FOTO DELLO SPAZIO IDENTIFICATO
- NOMINATIVO E CONTATTI DEL REFERENTE

POTRAI PARTECIPARE SECONDO LE TUE ESIGENZE!



**LEGGERE
OVUNQUE**
biblioteca diffusa

ASSOCI & RETE

TIPOLOGIE DI ADESIONE E COSTI

GRATUITA (*1) = adesione alla rete con propria e autonoma realizzazione fisica della casetta in legno (previa approvazione della location scelta da parte di Associ&Rete e realizzazione fisica della casetta nel rispetto dei progetti esecutivi inviati, per garantire uniformità delle casette).

500 € + IVA e costi di spedizione = adesione alla rete + fornitura della casetta già realizzata + geolocalizzazione su tabUi + prima fornitura di libri

850 € + IVA e costi di spedizione = adesione alla rete + fornitura della casetta già realizzata + geolocalizzazione su tabUi + prima fornitura di libri + post promozionale sui social per il lancio della casetta + promozione sul

CALENDARIO CONDIVISO DI EVENTI E LABORATORI (*2) + progettazione di rete di attività di promozione della lettura/laboratori/eventi sul territorio.

Per chi fosse interessato a casette aggiuntive sul medesimo comune di riferimento il costo della sola casetta è di 350 € + IVA e costi di spedizione.

Tutti i partner che aderiranno alla rete potranno partecipare **a uguale titolo** a eventuali formazioni e/o incontri di aggiornamento e consolidamento degli strumenti e delle buone pratiche proposti.

Il costo di adesione al progetto è **una tantum**.

Vista l'ampia richiesta, **le domande di ammissione verranno valutate su 4 tranches annuali:**

marzo - settembre - novembre - dicembre.

Per il 2022 al CALENDARIO CONDIVISO DI EVENTI E LABORATORI verrà data diffusione a partire dalla SETTIMANA DELLA PROMOZIONE DELLA LETTURA.

I soggetti che - a partire dall'autunno 2021 - entreranno a far parte della rete della Biblioteca diffusa inaugureranno le proprie casette in occasione della **Giornata Nazionale per la Promozione della Lettura**, celebrata ogni anno il **24 marzo**. Questa data, con cadenza annuale, segna l'apertura ufficiale delle attività dell'anno legate alla casetta della Biblioteca diffusa.

IN CASO DI AMMISSIONE DELLA RICHIESTA, VI VERRA' INVIATO

· UN ACCORDO DI PARTENARIATO DA FIRMARE

· UNA SCHEDA DI DETTAGLIO DA REINVIARE COMPILATA PER LA SPEDIZIONE DELLA CASETTA E LA SUA GEOLOCALIZZAZIONE

note

- (*1) Le casette sono state progettate e realizzate dalla Falegnameria Sociale del Carcere di Alessandria - Social Wood supportando l'iniziativa solidale di inserimento lavorativo dei detenuti e la diffusione della rete coinvolge un collettivo che ne promuove le iniziative, valuta le nuove richieste di ammissione e coordina la loro geolocalizzazione. Pertanto, **Associ&rete pur permettendo l'adesione gratuita per favorire la più ampia adesione possibile, invita i soggetti richiedenti a una donazione minima di 150 euro per mantenere viva la rete, diffondere la cultura della lettura e dello "scambio di libri" sul territorio.**
- (*2) Si intende che Associ&Rete accompagnerà gli enti partner nello sviluppo e offerta di una serie di attività che potranno essere da essi organizzate nello spazio all'aperto della casetta della Biblioteca diffusa e che saranno promosse attraverso i canali ufficiali del progetto.

Progetto sviluppato in partenariato con:

